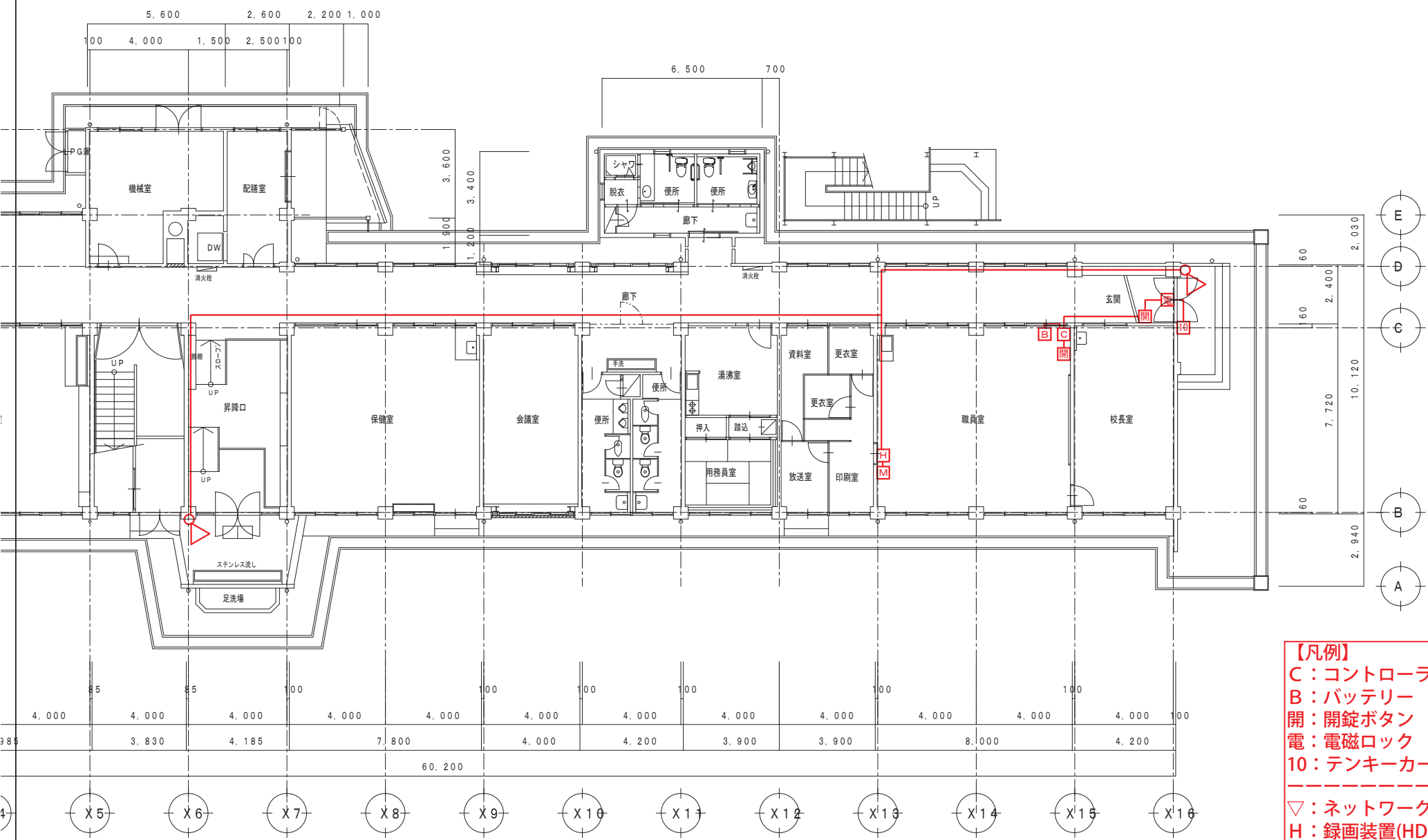
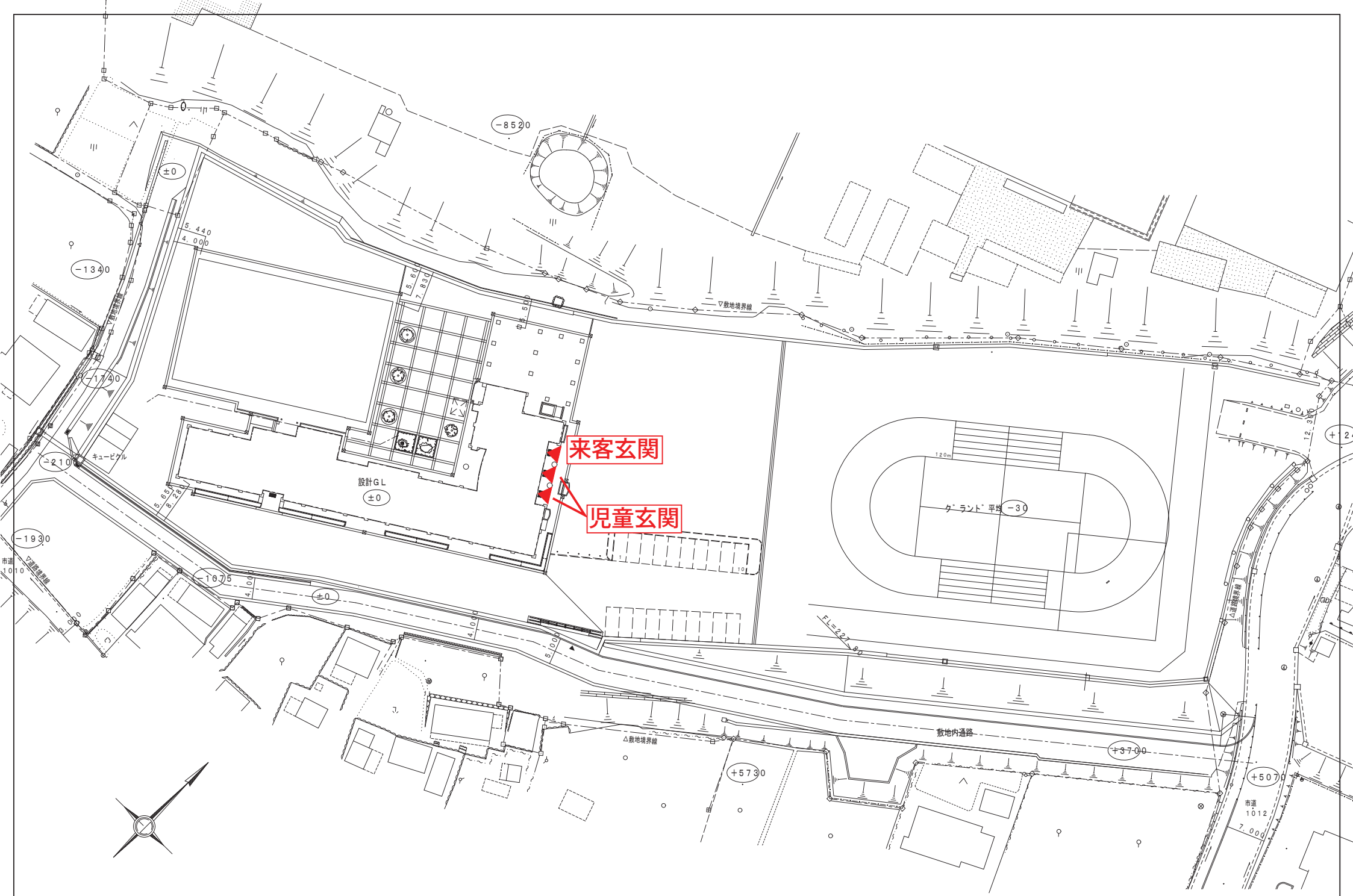
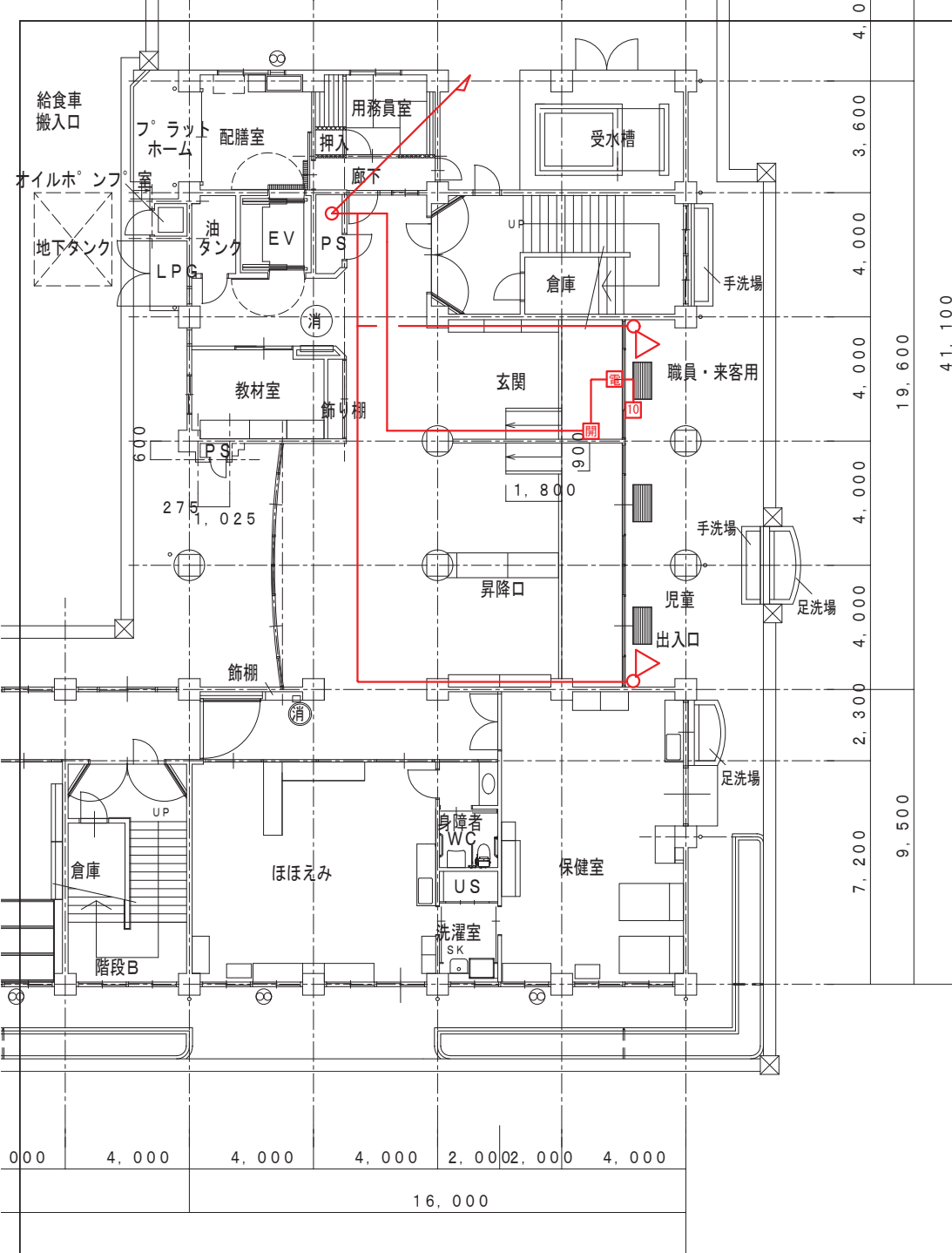


※各機器の設置位置は、現地の状況や学校の要望を優先とする。

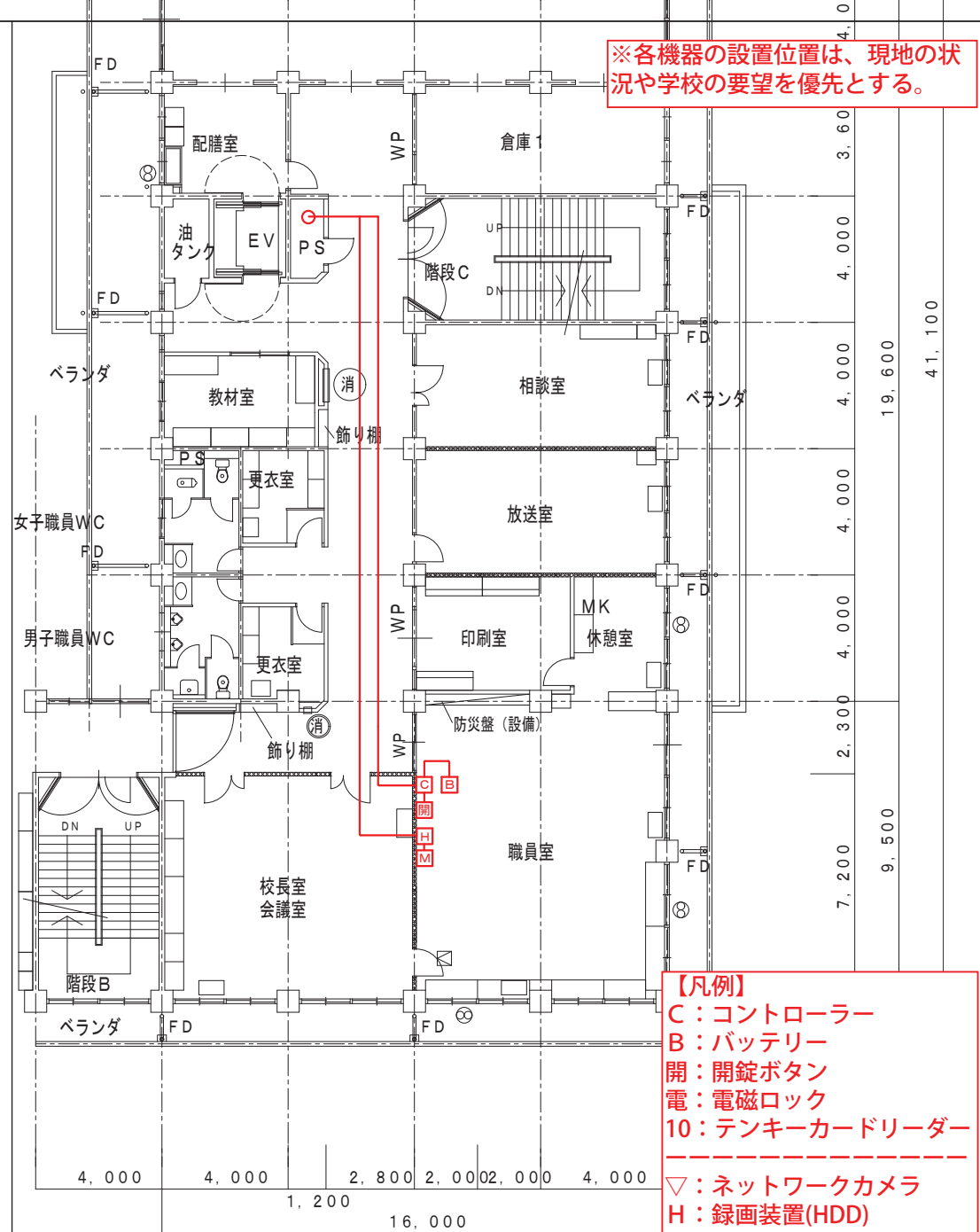


- 【凡例】
- C：コントローラー
  - B：バッテリー
  - 開：開錠ボタン
  - 電：電磁ロック
  - 10：テンキーカードリーダー
  - ▽：ネットワークカメラ
  - H：録画装置(HDD)
  - M：液晶モニター



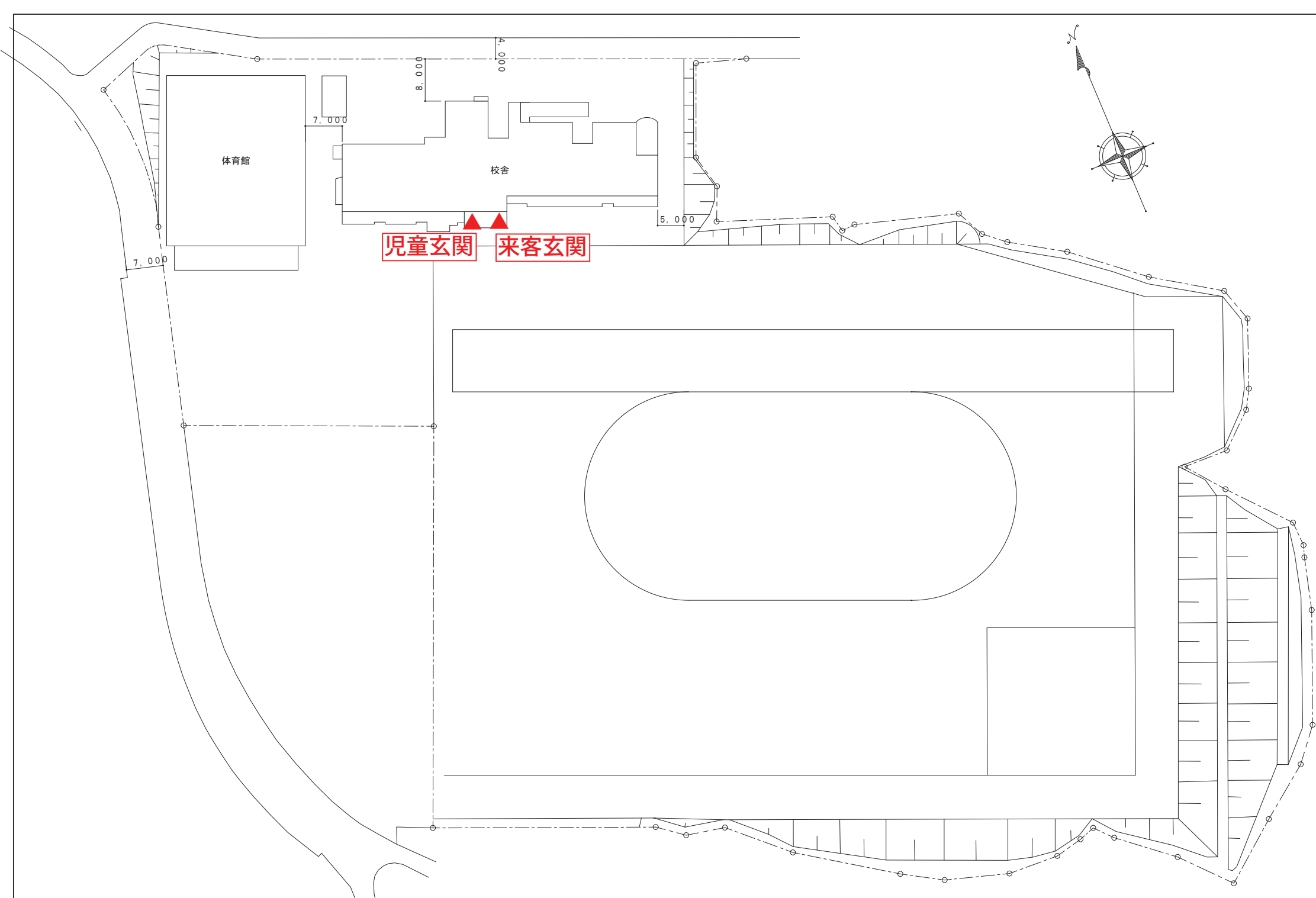


1 階平面図

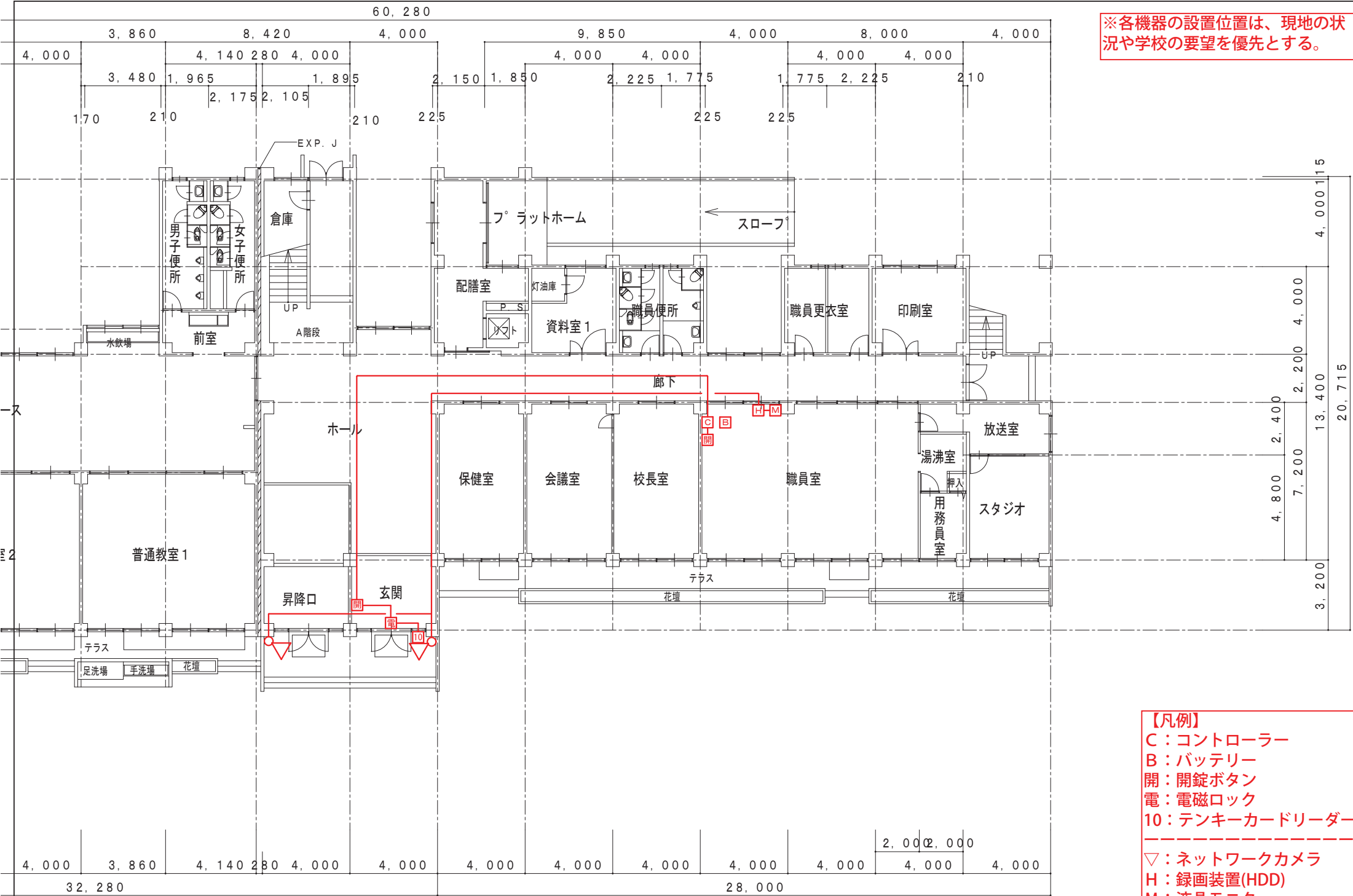


2 階平面図

- 【凡例】  
C：コントローラー  
B：バッテリー  
開：開錠ボタン  
電：電磁ロック  
10：テンキーカードリーダー  
-----  
▽：ネットワークカメラ  
H：録画装置(HDD)  
M：液晶モニター

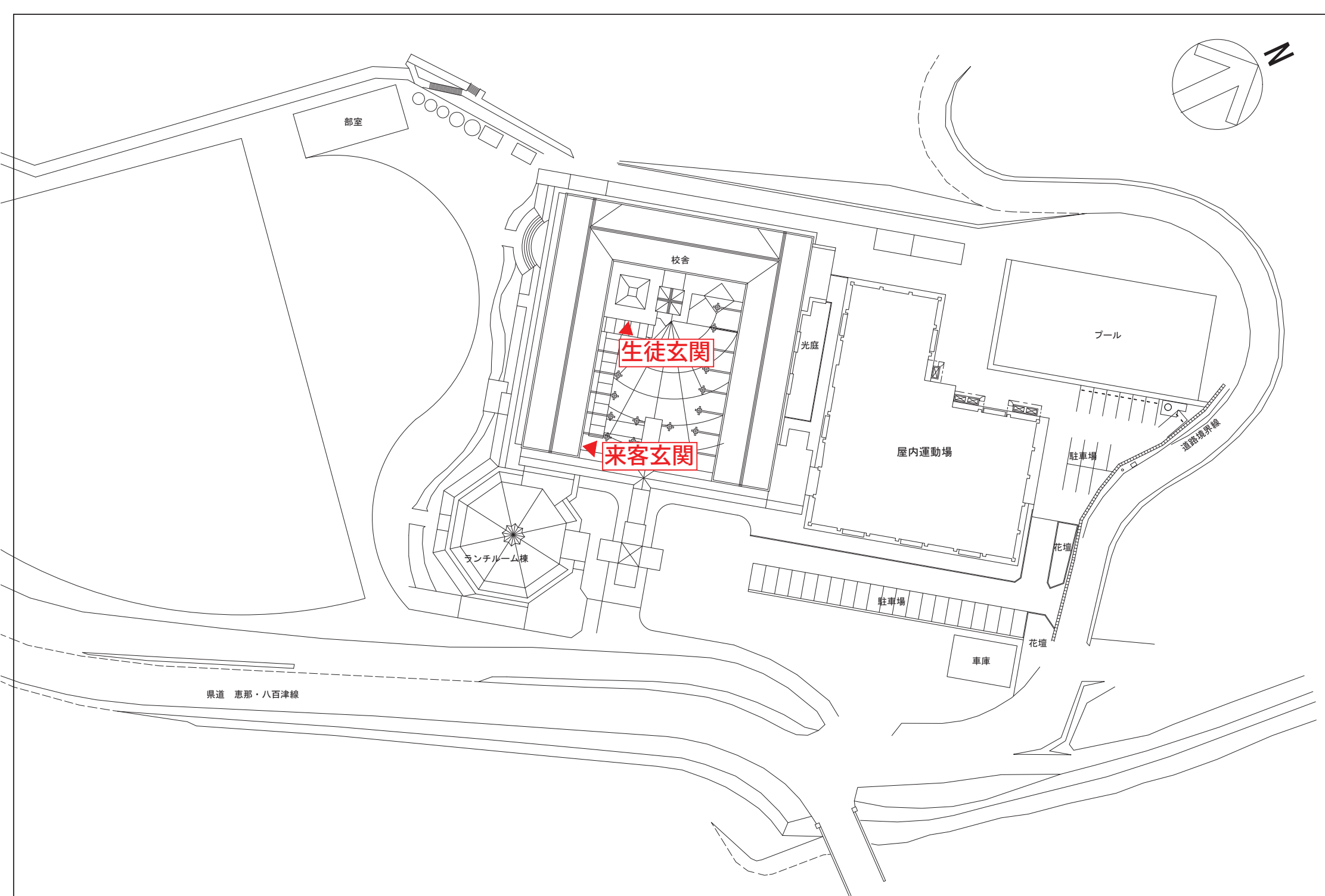


工事名称	恵那北中学校校区学校施設防犯対策工事	図面名称	飯地小学校配置図	縮尺	1/600	図面番号	5	恵那市教育委員会教育総務課
------	--------------------	------	----------	----	-------	------	---	---------------

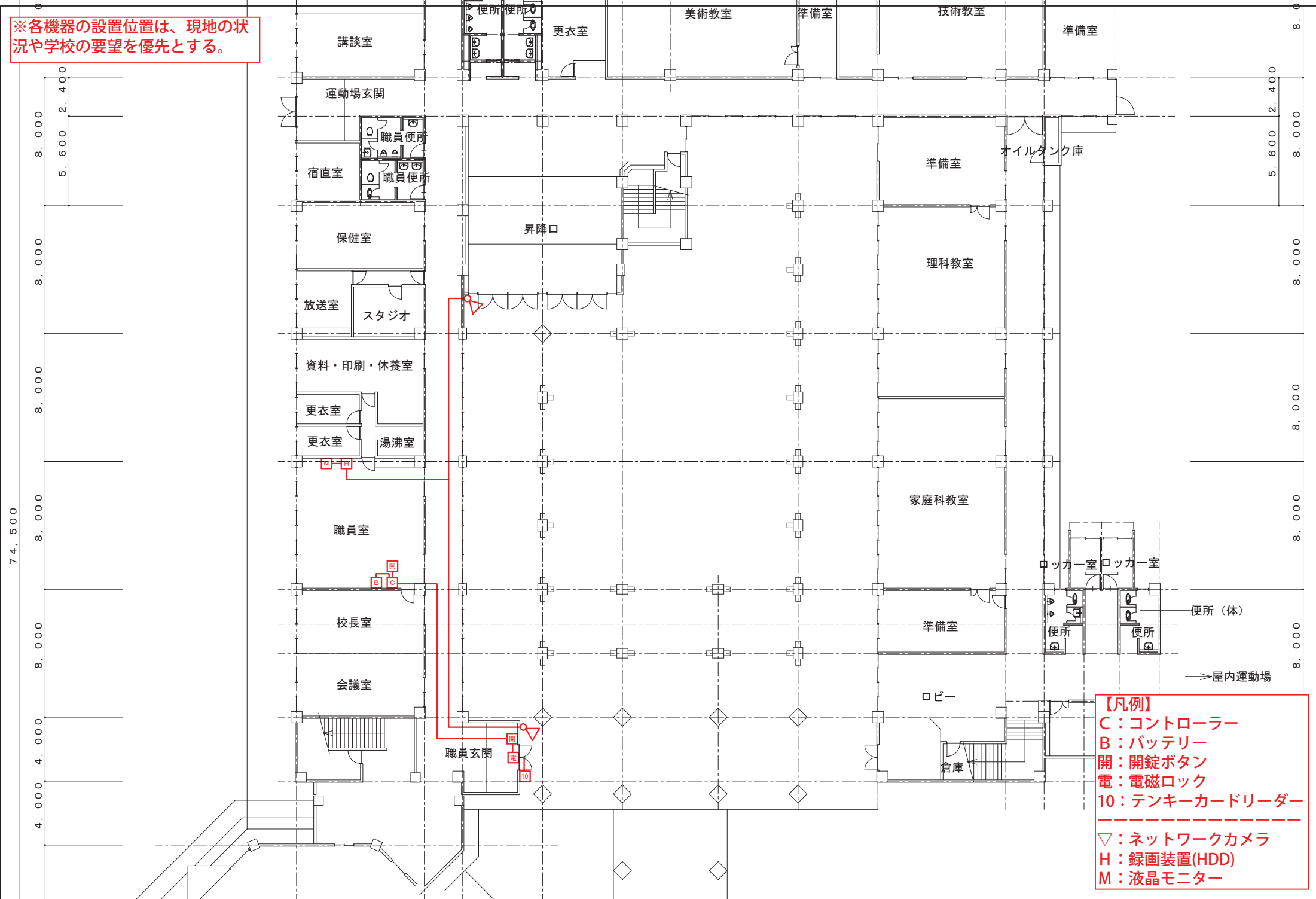


※各機器の設置位置は、現地の状況や学校の要望を優先とする。

- 【凡例】
- C：コントローラー
  - B：バッテリー
  - 開：開錠ボタン
  - 電：電磁ロック
  - 10：テンキーカードリーダー
  - ▽：ネットワークカメラ
  - H：録画装置(HDD)
  - M：液晶モニター



※各機器の設置位置は、現地の状況や学校の要望を優先とする。



- 【凡例】
- C：コントローラー
  - B：バッテリー
  - 開：開錠ボタン
  - 電：電磁ロック
  - 10：テンキーカードリーダー
  - ▽：ネットワークカメラ
  - H：録画装置(HDD)
  - M：液晶モニター